

1 ABRUCH DECKEN, GK, MONTAGEDECKEN

- ABRUCH UND ENTSORGUNG ABGEHÄNGTE GK-DECKEN INKL. UNTERKONSTRUKTION UND DAMMSTOFFAUFLAGE AUS MINERALWOLLE  
- BAUTEILEBAUSTOFFE SIND, NACH DEM DEMONTIEREN, ABZUBRECHEN, ZU SEPARIEREN UND IN DIE SCHUTTKONTAINER ABZUTRANSPORTIEREN

2 BODENSCHUTZ

- VORHANDENEN BODEN MIT WOLLFILZPAPPE UND HART-FASERPLATTEN SCHÜTZEN

3 STAHLRAHMENTÜREN MIT DRAHTGLAS

- STAHLRAHMENTÜREN INKL. DRAHTGLAS-FENSTER, ZARGEN UND SÄMTLICHEN ZUBEHÖRTEILE DEMONTIEREN UND ENTSORGEN

4 BODEN

- TEILABBRUCH VON KLEINFÄCHEN FÜR DEN NACHFOLGENDEN EINBAU DER NEUEN STAHLBLECHTÜREN (SIEHE SCHEMADETAIL 2)

5 HANDLÄUFE ANPASSEN

- BESTEHENDE HANDLÄUFE ANPASSEN (SIEHE SCHEMADETAIL 2)

6 HANDLÄUFE SCHÜTZEN

- SCHUTZABDECKUNG - FOLIE  
- REIBFESTE FOLIE

8 STAUBSCHUTZWAND - FOLIE

- SCHWER ENTFLAMMBARE PE-FOLIE

STATION 34

TAKT 1



6 HANDLÄUFE SCHÜTZEN

TAKT 2



5 HANDLÄUFE ANPASSEN  
- BESTEHENDE HANDLÄUFE ANPASSEN (SIEHE SCHEMADETAIL 2)



8 STAUBSCHUTZWAND - FOLIE  
- SCHWER ENTFLAMMBARE PE-FOLIE

2 BODENSCHUTZ

- VORHANDENEN BODEN MIT WOLLFILZPAPPE UND HART-FASERPLATTEN SCHÜTZEN

STATION 32

Ebene E03 M 1:200

LEGENDE:

- ABBRUCH DECKEN, GK, MONTAGEDECKEN  
- ABRUCH UND ENTSORGUNG ABGEHÄNGTE GK-DECKEN INKL. UNTERKONSTRUKTION UND DAMMSTOFFAUFLAGE AUS MINERALWOLLE  
- BAUTEILEBAUSTOFFE SIND, NACH DEM DEMONTIEREN, ABZUBRECHEN, ZU SEPARIEREN UND IN DIE SCHUTTKONTAINER ABZUTRANSPORTIEREN
- ABBRUCH DECKEN, GK, MONTAGEDECKEN  
- ABRUCH UND ENTSORGUNG ABGEHÄNGTE GK-DECKEN INKL. UNTERKONSTRUKTION UND SÄMTLICHER BEFESTIGUNGSMITTEL SOWIE DAMMSTOFFAUFLAGE AUS MINERALWOLLE  
- BAUTEILEBAUSTOFFE SIND, NACH DEM DEMONTIEREN, ABZUBRECHEN, ZU SEPARIEREN UND IN DIE SCHUTTKONTAINER ABZUTRANSPORTIEREN
- BODENSCHUTZ  
- VORHANDENEN BODEN MIT WOLLFILZPAPPE UND HARTFASERPLATTEN SCHÜTZEN
- STAHLRAHMENTÜREN MIT DRAHTGLAS  
- STAHLRAHMENTÜREN INKL. DRAHTGLAS-FENSTER, ZARGEN UND SÄMTLICHEN ZUBEHÖRTEILE DEMONTIEREN UND ENTSORGEN
- STAUBSCHUTZWAND - FOLIE  
- SCHWER ENTFLAMMBARE PE-FOLIE
- STAUBSCHUTZWAND GK-WAND F90

LEGENDE:

- MAUERWERK  
STAHLBETON  
KOMPLEXTRENNWAND (F180)  
BRANDWAND (BW)  
WAND FEUERBESTÄNDIG UND UNTER ZUS. MECH. BEANSPR. FEUERWIDERSTANDSFÄHIG (F30-A-M)  
WAND FEUERBESTÄNDIG (F90-A8)  
STAHLBETON UNBEWEHRT  
STAHLBETON FERTIGTEIL  
TROCKENBAUWAND  
TROCKENBAUWAND FEUERHEIMEND (F30-B)  
TROCKENBAUWAND FEUERBESTÄNDIG (F90-A8)  
VORHANDENE WÄNDE / BESTAND  
ABBRUCH
- DÄMMUNG DRUCKFEST  
DÄMMUNG WEICH  
WD - WAND DURCHBRUCH  
BD DD - BODEN DURCHBRUCH  
KB - KERENBOHRUNG  
WS - WANDSCHLITZ  
DS - DECKENSCHLITZ  
WN - WANDNISCH  
WV - WANDVERSTÄRKUNG  
WFL - WANDFLESEN  
WAW - PLANVERWEIS WANDABWICKLUNG  
- DETAILVERWEIS
- FU - FUNDAMENT  
B - BODEN  
D - DECKE  
ST - STÜTZE  
W - WAND  
SW - SCHACHTWAND  
STW - SYSTEMTRENNWAND  
FT - FERTIGTEIL  
UZ - UNTERZUG  
ÜZ - ÜBERZUG  
RD - ROHDECKE  
AH - ABHÄNGDECKE  
RFB - ROHFUGBODEN  
FFB - FERTIGFUGBODEN  
H - HOHE  
LH - LICHTHOHE  
RH - RAUMHOHE (bis zur RD)  
AH - ABHÄNGHOHE  
BRH - BRÜSTUNGSHÖHE (FFB)  
STG - STEIGUNG  
OK - OBERKANTE  
UK - UNTERKANTE  
VK - VORDERKANTE  
HK - HEIZKÖRPER  
HKN - HEIZKÖRPERRANSICHE  
BE - BODENBELÄGE  
RA - ROHRACHSE  
RM - ROHRMITTE  
RR - REGENROHR  
FB - FENSTERBANK
- T-RS - TÜR RAUCHDICHT UND SELBSTSCHLIEßEND  
T30 - TÜR FEUERHEIMEND, DICHT- UND SELBSTSCHLIEßEND  
T30-RS - TÜR FEUERHEIMEND, RAUCHDICHT UND SELBSTSCHLIEßEND  
T90 - TÜR FEUERBESTÄNDIG, DICHT- UND SELBSTSCHLIEßEND  
T90-RS - TÜR FEUERBESTÄNDIG, RAUCHDICHT UND SELBSTSCHLIEßEND  
Y - TÜR VOLLWÄNDIG  
D - TÜR DICHTSCHLIEßEND  
N - TÜR IN FLUCHTRICHTUNG UNVERSPERT

BEMERKUNGEN:

ALLE MAßE SIND VOM UNTERNEHMER AUF ÜBEREINSTIMMUNG MIT DEN ÖRTLICHEN GEGEBENHEITEN GENAU ZU PRÜFEN UND ZU VERGLEICHEN. UNSTIMMIGKEITENABWEICHUNGEN SIND DER BAULEITUNG SOFORT ZU MELDEN.

DIE AUFLAGEN DER BAUGENEHMIGUNG SIND ZU BEACHTEN.

DIE ARCHITEXTENPLÄNE SIND NUR IN VERBINDUNG MIT DEM BRANDSCHUTZKONZEPT UND DEN DAZUGEHÖRIGEN BRANDSCHUTZPLÄNEN GÜLTIG.

DIESER PLAN GILT NUR IN VERBINDUNG MIT DEN AUSFÜHRUNGSPLÄNEN DER STATIK, SOWIE DER FACHGENEUIRE BEREICHE ELT / HLS / MED UND DER FACHFIRMEN.

ART, GRÖßE UND LAGE DER SCHLITZE UND DRUCHBRÜCHE SIND DEN ZEICHNUNGEN DER FACHPLANER FÜR HLS UND ELT ZU ENTHNEHMEN.

ES DARF NUR NACH ARCHITEXTENPLÄNEN GEMAUERT WERDEN.

DIE MONTAGE DER GIPS-KARTONWÄNDE ERFOLGT AUF DER ROHDECKE. SÄMTLICHE WÄNDE SIND BIS UK ROHDECKE BZW. UK UNTERZUG HOCHZUFÜHREN.

SÄMTLICHE DURCHBRÜCHE IN DEN WÄNDEN UND DECKEN SIND NACH DER INSTALLATION GEMÄß DEN BRANDSCHUTZVORSCHRIFTEN UND WANDQUALITÄTEN FACHGERECHT VON DEN ENTSPRECHENDEN GEWERKEN ZU VERSCHLIESSEN.

TÜR- UND BRÜSTUNGSHÖHEN SIND ROHBAUHOHEITEN UND BEZIEHEN SICH AUF OK. FFB. ALLE BESTANDSÖFFNUNGEN SIND VOR ORT ZU MESSEN.

FÜR ABGEHÄNGTE DECKEN UND BODENBELÄGE-KONSTRUKTIONEN SIND GESONDERTE VERLEGEPLÄNE ZU BEACHTEN. INSBESONDERE GILT HIER DER HINWEIS ZU STÖRFELDERN IM DECKENBEREICH (RANDPRIESE, MOBELEINBAUTEN ETC.). DIE MONTAGE DER ABHÄNGER MUSS NACH DER MONTAGE DER TGA-TRASSEN MÖGLICHST SENKRECHT ABGEHÄNGT WERDEN.

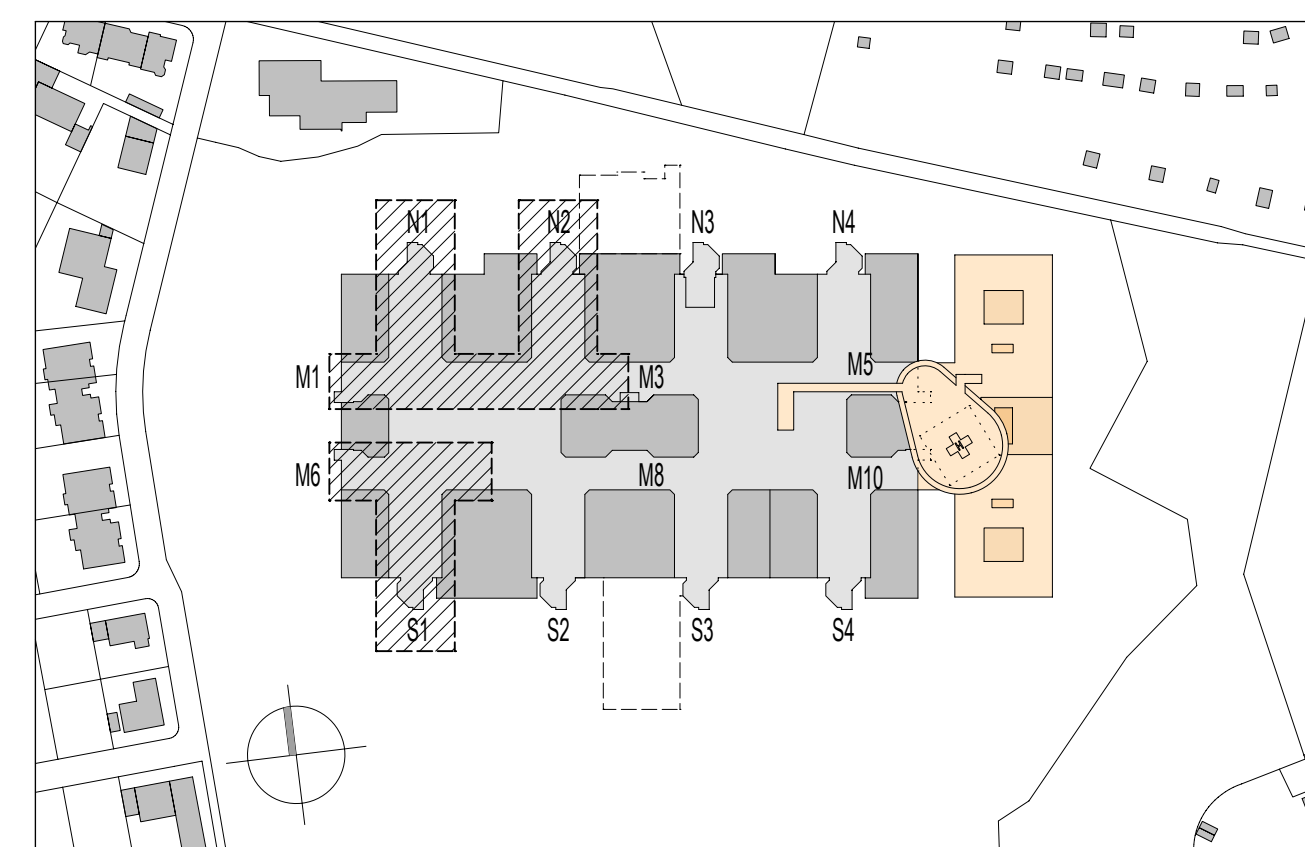
ALLE TRASSENFÜHRUNGEN IN DEN FLUREN SIND VON DEN INSTALLATIONSFIRMEN GEMÄß DEN BRANDSCHUTZVORSCHRIFTEN ABZUSCHOTTEN.

HÖHENANGABEN SIND DEN DECKENPLÄNEN ZU ENTHNEHMEN.

SANITÄRÖBJEKTE / EINBAUTEILE HLS SIND NACHRICHTLICH EINGETRAGEN. DIE DIMENSIONIERUNG UND POSITIONIERUNG ERFOLGT DURCH DIE FACH-PLANUNG HLS.

ÜBERSICHTSPLÄNE SIND NUR IN VERBINDUNG MIT DER AUSFÜHRUNGSPLANUNG IM MAßSTAB 1:50 GÜLTIG.

INDEX DATUM NAME BEMERKUNG



± 0.00 = 526.80 üNN (Bestand)	T01 = -2.42 = 534.38 üNN	E04 = +17.22 = 544.02 üNN
höchster Grundwasserstand	U01 = -6.00 = 520.80 üNN	E03 = +12.70 = 539.50 üNN
-17.30 = 509.50 üNN	T02 = -8.42 = 518.38 üNN	E02 = +8.90 = 535.70 üNN
	U02 = -12.00 = 514.80 üNN	E01 = +5.10 = 531.90 üNN
	U03 = -15.35 = 511.50 üNN	E00 = +0.00 = 526.80 üNN

STÄDTISCHES KLINIKUM MÜNCHEN GmbH  
ERWEITERUNG UND GENERALSANIERUNG  
DES KLINIKUMS BOGENHAUSEN

Brandschutzsanierung Pflegefinger N1-N2/ S1

AUSFÜHRUNGSPLANUNG

PLANNHALT	Abrissplan		
PROJEKTNUMMER	SKM08-17	ERSTELLUNGSDATUM	21.01.2020
PLANNUMMER	KB_H1_E3_A_AA_GR_003_00_V	MAßSTAB	1:200

BAUHERR:	STÄDTISCHES KLINIKUM MÜNCHEN GMBH		
THALKIRCHNER STR. 48	80337 MÜNCHEN		